

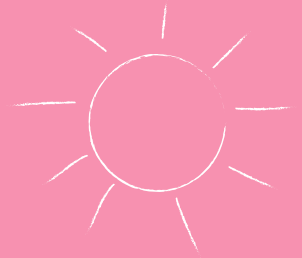


trotinete

# KINDERGARDEN



UNIFORMS



**"WHEN I GROW UP I WANT TO**

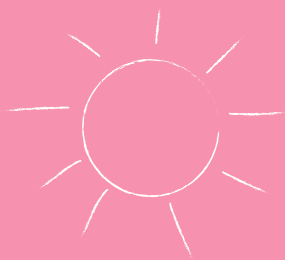
**ON A AIR PLANE"**



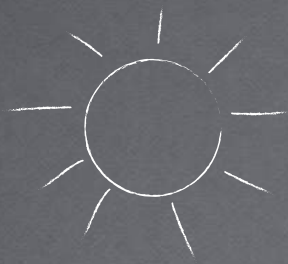


**UP I WILL FLY**

**R BALOON"**



[WWW.TROTINETE.PT](http://WWW.TROTINETE.PT)



# INFANTÁRIO / KINDERGARDEN



**SMOCK**

**BATA COM LAÇO**

**REF. 0229900(006)**

**SHIRT**

**POLO**

**REF. 1312000(034)**

**CALÇÃO**

**REF. 0600720(022)**

**SHORTS**

[WWW.TROTINETE.PT](http://WWW.TROTINETE.PT)



**SMOCK**

**BATA DE FOLHO**  
**REF. 0230500(002)**

**INFANTÁRIO / KINDERGARDEN**



**BATA DE FAVOS**  
**REF. 0203400(017)**

**SMOCK**



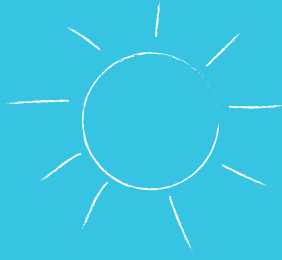
Bata Trespasse lateral/Smock  
Ref. 0209510(022)





Bata com Macho/Smock  
Ref. 0209410(022)

[WWW.TROTINETE.PT](http://WWW.TROTINETE.PT)



# INFANTÁRIO / KINDERGARDEN



**SMOCK**

**BATA DE MENINA**  
**REF. 0207400(022)**

**BATA DE MENINO**  
**REF. 0208730(022)**

**SMOCK**



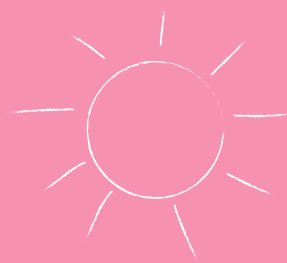


Bata com Laço atrás/Smock  
Ref. 0206520(022)



Bata com Laço atrás/Smock  
Ref. 0206520(022)

[WWW.TROTINETE.PT](http://WWW.TROTINETE.PT)



**SMOCK**

**BATA DE MENINA**  
**REF. 0207410(022)**

**INFANTÁRIO / KINDERGARDEN**



**BATA DE MENINA**  
**REF. 0207400(022)**

**SMOCK**



Bata de Menina/Smock  
Ref. 0229700(022)  
Panamá/Hat  
Ref. 1900211(008)





Bata de Punho Franzido/Smock  
Ref. 0210220(008)

[WWW.TROTINETE.PT](http://WWW.TROTINETE.PT)



**INFANTÁRIO / KINDERGARDEN**



**SMOCK**

**BATA UNISEXO**

**REF. 0229500(022)**

**BATA MENINA**

**REF. 0229600(022)**

**SMOCK**

**WWW.TROTINETE.PT**



**BATA MENINA**  
**REF. 0229300(000)**

**SMOCK**

**INFANTÁRIO / KINDERGARDEN**



**SMOCK**

**BATA MENINA**  
**REF. 0206420(006)**

**PANAMA**  
**REF. 1907100(008)**

**HAT**

[WWW.TROTINETE.PT](http://WWW.TROTINETE.PT)

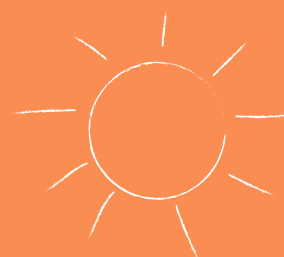


**BATA COM APLICAÇÕES**  
**REF.0230001(017)**

**SMOCK**



**INFANTÁRIO / KINDERGARDEN**



**SMOCK**

**BATA COM APLICAÇÕES**  
**REF.0230000(017)**





Bata Tricolor/Smock  
Ref. 0227000(006)





Bata com Babete/Smock  
Ref. 0229400(006)

[WWW.TROTINETE.PT](http://WWW.TROTINETE.PT)



SMOCK

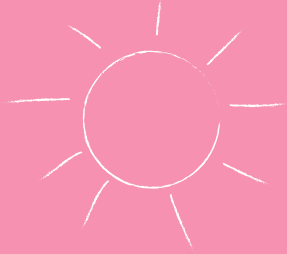
**BATA 4 CORES**  
**REF. 0224130(006)**

**INFANTÁRIO / KINDERGARDEN**



**BATA UNISEXO**  
**REF. 0203120(022)**

**SMOCK**



INFANTÁRIO / KINDERGARDEN



**SMOCK**

**BATA SORRISO**

**REF. 0218500(008)**



Bata de 3 Cores/Smock  
Ref. 0201220(006)



Bata de Menino/Smock  
Ref. 0207820(006)

[WWW.TROTINETE.PT](http://WWW.TROTINETE.PT)



SMOCK

**BATA DE 3 BOLSOS**  
**REF. 0201230(022)**



**BATA MENINA**  
**REF. 0209920(022)**

SMOCK

**BATA DE TRESPASSE**  
**REF. 0219920(022)**

SMOCK

**PANAMA**  
**REF. 1900212(008)**

HAT

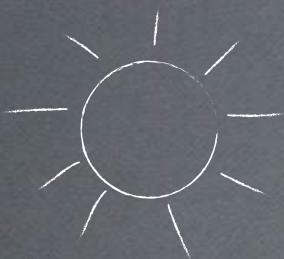




INFANTÁRIO / KINDERGARDEN



[WWW.TROTINETE.PT](http://WWW.TROTINETE.PT)



**BATA BICOLOR AVIVADA**  
**REF. 0209910(022)**

**SMOCK**



**INFANTÁRIO / KINDERGARDEN**

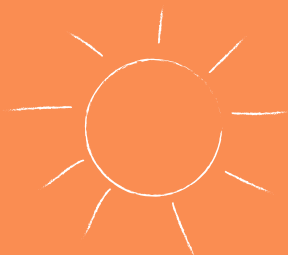


**SMOCK**

**BATA DE TRESPASSE**  
**REF. 0201410(022)**



[WWW.TROTINETE.PT](http://WWW.TROTINETE.PT)



SMOCK

**BATA COM BOLSO DE FOLE**  
**REF. 0220920(006)**

**BATA COM CONTRASTES**  
**REF. 0208520(022)**

SMOCK



INFANTÁRIO / KINDERGARDEN





Bata Unisexo/Unisex Smock  
Ref. 0209811(022)



# trotinete

A **Trotinete** nasceu há 25 Anos como um projeto da sua fundadora Matilde Vasconcelos, Designer de formação.

Comercializada em boutiques como marca de roupa para criança, a Trotinete criou as suas coleções para um segmento de mercado de classe média-alta.

Em 1993 e em resultado do desafio lançado por um colégio, a Trotinete passou a desenhar e a comercializar uniformes escolares.

Face ao sucesso, a empresa, seguiu um novo rumo, orientando-se para a área dos fardamentos escolares.

Em 2007 a Trotinete decidiu criar uma nova marca de Corporate Wear a Trot, seguindo o mesmo conceito, o uniforme é pensado ao pormenor, desenhado com uma imagem contemporânea, coerente com a identidade corporativa de cada Cliente.

Durante um período de mais uma década a Trotinete foi adquirindo "know-how", e amadurecendo a sua experiência, aumentando o seu portfólio de clientes, o seu número de colaboradores e crescendo quer em termos de negócio, como quer em projeção Internacional.

A nossa fórmula de trabalho assenta sobretudo no foco no cliente, conquistando assim a sua confiança, preferência e fidelização!

Crescemos de forma sustentada consolidando as relações estratégicas com os nossos parceiros, sendo a inovação, a personalização e a customização dos nossos produtos uma marca diferenciadora e sem dúvida, um factor crítico do nosso sucesso!

A Felicidade é a única motivação sustentável para trabalharmos, seja onde for...

Faça o seu talento feliz!

**Trotinete** was born 25 years ago as a project of its founder Matilde Vasconcelos who is also a designer.

Traded in boutiques as children's brand clothing, Trotinete created its own collections for a upper-middle class market segment.

As a result of a challenge set by a private school in 1993, Trotinete began to design and sell school uniforms.

In 2007 Trotinete decided to create a new clothing brand of Corporate Wear called Trot, following the same concept, a uniform thought to the detail, conceived with a modern look and consistent with each customer corporate identity.

During the period of more than a decade, Trotinete has gradually gained expertise and maturing its practice, increasing its client portfolio, its number of staff, as well as expanding in terms of business as in worldwide projection.

Our way of working is based essentially on client focus, gaining customer's trust and confidence, preference and customer loyalty!

We have grown at a sustained rate strengthening strategic relations with our partners, being innovation, customization, and personalization of our products a differentiating trademark e definitely a determining factor of our success!

Happiness is the only sustainable motivation for us to work, wherever it occurs...

Make your talent happy!

TROT &  
trotinete  
TAILORED UNIFORMS

Rua do Barroco, 174 // 4465-591 Leça do Balio, Portugal // [geral@trotinete.pt](mailto:geral@trotinete.pt)  
TLF: +351 226 054 081 // FAX: +351 226 067 281